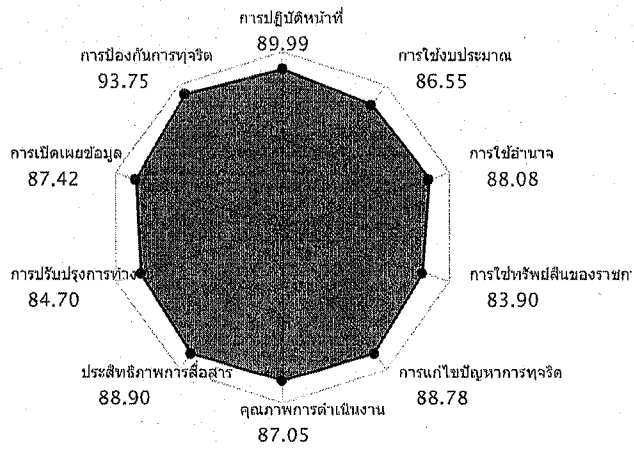


## รายงานผลการประเมิน ประจำปีงบประมาณ ๒๕๖๓

คะแนนภาพรวมหน่วยงานองค์การบริหารส่วนตำบลเบ็ญไพร : ๘๘.๕๕ คะแนน

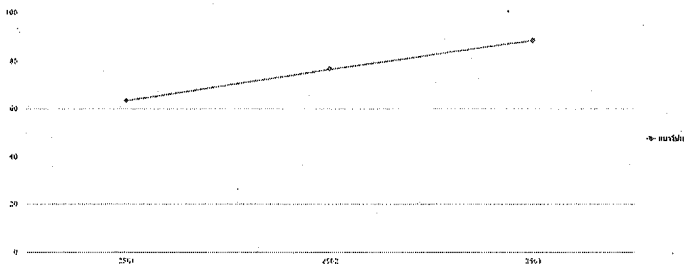
ระดับผลการประเมิน : A



## คะแนนสูงสุดรายตัวชี้วัด

| อันดับ | ตัวชี้วัด                | คะแนน |
|--------|--------------------------|-------|
| ๑      | การป้องกันการทุจริต      | ๙๓.๗๕ |
| ๒      | การปฏิบัติงานที่         | ๘๙.๙๙ |
| ๓      | ประสิทธิภาพการสื่อสาร    | ๘๘.๙๐ |
| ๔      | การแก้ไขปัญหาการทุจริต   | ๘๘.๗๘ |
| ๕      | การใช้อำนาจ              | ๘๘.๐๘ |
| ๖      | การเปิดเผยข้อมูล         | ๘๗.๔๒ |
| ๗      | คุณภาพการดำเนินงาน       | ๘๗.๐๕ |
| ๘      | การใช้งบประมาณ           | ๘๖.๕๕ |
| ๙      | การปรับปรุงการทำงาน      | ๘๔.๗๐ |
| ๑๐     | การใช้ทรัพย์สินของราชการ | ๘๓.๙๐ |

## กราฟแนวโน้ม



### ข้อเสนอแนะ/หมายเหตุ

๑. ข้อเสนอแนะเพื่อพัฒนาการดำเนินงานของหน่วยงานภาครัฐ ข้อเสนอแนะจากการประเมิน IIT EIT และ OIT ผลคะแนนในภาพรวมอยู่ในระดับที่หน่วยงานควรรักษามาตรฐานไว้ และควรส่งเสริมให้เกิดการพัฒนาประสิทธิภาพของการดำเนินงานอย่างต่อเนื่อง ๒. ข้อเสนอแนะจากผู้มีส่วนได้ส่วนเสียภายนอก (External) ผู้มีส่วนได้ส่วนเสียภายนอกมีข้อเสนอแนะให้หน่วยงานพัฒนาการดำเนินงานในด้านสาธารณูปโภค โดยหน่วยงานควรเร่งแก้ไขปัญหาไฟฟ้าที่ดับบ่อยครั้ง ตลอดจนควรเร่งปรับปรุงถนนที่ชำรุด และควรเร่งแก้ไขปัญหาน้ำประปาไหลช้าให้ดียิ่งขึ้น

## รายงานรายละเอียดผลการประเมิน ประจำปีงบประมาณ ๒๕๖๓

| ๑๒ บุคลากรในหน่วยงานของท่าน ปฏิบัติงานหรือให้บริการแก่ผู้มาติดต่อ ตามประเด็นดังต่อไปนี้ มากน้อยเพียงใด |                        |       |        |           | ๘๑.๓๓ |
|--|------------------------|-------|--------|-----------|-------|
| หัวข้อการประเมิน   | น้อยที่สุดหรือไม่มีเลย | น้อย  | มาก    | มากที่สุด | คะแนน |
| เป็นไปตามขั้นตอนที่กำหนด   | ๐.๐๐%                  | ๐.๐๐% | ๕๕.๒๖% | ๔๔.๗๔%    | ๘๑.๓๖ |
| เป็นไปตามระยะเวลาที่กำหนด  | ๐.๐๐%                  | ๐.๐๐% | ๕๗.๘๙% | ๔๒.๑๑%    | ๘๐.๘๙ |

| ๑๒ บุคลากรในหน่วยงานของท่าน ปฏิบัติงานหรือให้บริการ แก่ผู้มาติดต่อทั่ว ๆ ไป กับผู้มาติดต่อที่รู้จักเป็นการส่วนตัวอย่างเท่าเทียมกัน มากน้อยเพียงใด |                        |       |        |           | ๗๖.๕๕ |
|---|------------------------|-------|--------|-----------|-------|
| หัวข้อการประเมิน  | น้อยที่สุดหรือไม่มีเลย | น้อย  | มาก    | มากที่สุด | คะแนน |
| บุคลากรในหน่วยงานของท่าน ปฏิบัติงานหรือให้บริการ แก่ผู้มาติดต่อทั่ว ๆ ไป กับผู้มาติดต่อที่รู้จักเป็นการส่วนตัวอย่างเท่าเทียมกัน มากน้อยเพียงใด    | ๐.๐๐%                  | ๐.๐๐% | ๗๑.๐๕% | ๒๘.๙๕%    | ๗๖.๕๕ |

| ๑๓ บุคลากรในหน่วยงานของท่าน มีพฤติกรรมในการปฏิบัติงาน ตามประเด็นดังต่อไปนี้ อย่างไร |                        |       |        |           | ๘๒.๐๔ |
|---|------------------------|-------|--------|-----------|-------|
| หัวข้อการประเมิน  | น้อยที่สุดหรือไม่มีเลย | น้อย  | มาก    | มากที่สุด | คะแนน |
| มุ่งผลสำเร็จของงาน  | ๐.๐๐%                  | ๐.๐๐% | ๕๕.๒๖% | ๔๔.๗๔%    | ๘๑.๓๖ |
| ให้ความสำคัญกับงานมากกว่าธุระส่วนตัว  | ๐.๐๐%                  | ๕.๒๖% | ๕๐.๐๐% | ๔๔.๗๔%    | ๗๙.๙๗ |
| พร้อมรับผิดชอบ หากความผิดพลาดเกิดจากตนเอง   | ๐.๐๐%                  | ๐.๐๐% | ๔๗.๓๗% | ๕๒.๖๓%    | ๘๔.๓๗ |

| ๑๔ บุคลากรในหน่วยงานของท่าน มีการเรียกรับสิ่งดังต่อไปนี้ จากผู้มาติดต่อ เพื่อแลกกับการปฏิบัติงาน การอนุมัติ อนุญาต หรือให้บริการ หรือไม่ |       |         |        | ๑๐๐.๐๐ |
|--|-------|---------|--------|--------|
| หัวข้อการประเมิน   | มี    | ไม่มี   | คะแนน  |        |
| เงิน   | ๐.๐๐% | ๑๐๐.๐๐% | ๑๐๐.๐๐ |        |
| ทรัพย์สิน  | ๐.๐๐% | ๑๐๐.๐๐% | ๑๐๐.๐๐ |        |
| ประโยชน์อื่น ๆ ที่อาจคำนวณเป็นเงินได้ เช่น การลดราคา การรับความบันเทิง เป็นต้น   | ๐.๐๐% | ๑๐๐.๐๐% | ๑๐๐.๐๐ |        |

| ๑๕ นอกเหนือจากการรับจากญาติหรือจากบุคคล ที่ให้กันในโอกาสต่าง ๆ โดยปกติตามขนบธรรมเนียม ประเพณี หรือวัฒนธรรม หรือให้กันตามมารยาท ที่ปฏิบัติกันมาในสังคมแล้ว บุคลากรในหน่วยงานของท่าน มีการรับสิ่งดังต่อไปนี้ หรือไม่ |    |       |       | ๑๐๐.๐๐ |
|--|----|-------|-------|--------|
| หัวข้อการประเมิน   | มี | ไม่มี | คะแนน |        |
|  |    |       |       |        |

| ๑๕ นอกเหนือจากการรับจากญาติหรือจากบุคคล ที่ให้กันในโอกาสต่าง ๆ โดยปกติตามขนบธรรมเนียม ประเพณี หรือวัฒนธรรม หรือให้กันตามมารยาท ที่ปฏิบัติกันในสังคมแล้ว บุคลากรในหน่วยงานของท่าน มีการรับสิ่งดังต่อไปนี้ หรือไม่ |       |         |        | ๑๐๐.๐๐ |
|--|-------|---------|--------|--------|
| หัวข้อการประเมิน   | มี    | ไม่มี   | คะแนน  |        |
| เงิน   | ๐.๐๐% | ๑๐๐.๐๐% | ๑๐๐.๐๐ |        |
| ทรัพย์สิน  | ๐.๐๐% | ๑๐๐.๐๐% | ๑๐๐.๐๐ |        |
| ประโยชน์อื่น ๆ ที่อาจคำนวณเป็นเงินได้ เช่น การลดราคา การรับความบันเทิง เป็นต้น   | ๐.๐๐% | ๑๐๐.๐๐% | ๑๐๐.๐๐ |        |

| ๑๖ บุคลากรในหน่วยงานของท่าน มีการให้สิ่งดังต่อไปนี้ แก่บุคคลภายนอกหรือภาคเอกชน เพื่อสร้างความสัมพันธ์ที่ดีและคาดหวังให้มีการตอบแทนในอนาคต หรือไม่ |       |         |        | ๑๐๐.๐๐ |
|---|-------|---------|--------|--------|
| หัวข้อการประเมิน  | มี    | ไม่มี   | คะแนน  |        |
| เงิน  | ๐.๐๐% | ๑๐๐.๐๐% | ๑๐๐.๐๐ |        |
| ทรัพย์สิน   | ๐.๐๐% | ๑๐๐.๐๐% | ๑๐๐.๐๐ |        |
| ประโยชน์อื่น ๆ เช่น การยกเว้นค่าบริการ การอำนวยความสะดวกเป็นพิเศษ เป็นต้น   | ๐.๐๐% | ๑๐๐.๐๐% | ๑๐๐.๐๐ |        |

| ๑๗ ท่านรู้เกี่ยวกับแผนการใช้จ่ายงบประมาณประจำปี ของหน่วยงานของท่าน มากน้อยเพียงใด |                        |        |        |           |       | ๖๕.๑๐ |
|---|------------------------|--------|--------|-----------|-------|-------|
| หัวข้อการประเมิน  | น้อยที่สุดหรือไม่มีเลย | น้อย   | มาก    | มากที่สุด | คะแนน |       |
| ท่านรู้เกี่ยวกับแผนการใช้จ่ายงบประมาณประจำปี ของหน่วยงานของท่าน มากน้อยเพียงใด    | ๐.๐๐%                  | ๒๕.๐๐% | ๕๕.๐๐% | ๒๐.๐๐%    | ๖๕.๑๐ |       |

| ๑๘ หน่วยงานของท่าน ใช้จ่ายงบประมาณ โดยคำนึงถึงประเด็นดังต่อไปนี้ มากน้อยเพียงใด |                        |       |        |           |       | ๘๓.๐๙ |
|---|------------------------|-------|--------|-----------|-------|-------|
| หัวข้อการประเมิน  | น้อยที่สุดหรือไม่มีเลย | น้อย  | มาก    | มากที่สุด | คะแนน |       |
| คุ้มค่า   | ๐.๐๐%                  | ๐.๐๐% | ๕๐.๐๐% | ๕๐.๐๐%    | ๘๓.๕๐ |       |
| ไม่บิดเบือนวัตถุประสงค์ของงบประมาณที่ตั้งไว้                                    | ๐.๐๐%                  | ๐.๐๐% | ๕๒.๕๐% | ๔๗.๕๐%    | ๘๒.๖๘ |       |

| ๑๙ หน่วยงานของท่าน ใช้จ่ายงบประมาณเพื่อประโยชน์ส่วนตัว กลุม หรือพวกพ้อง มากน้อยเพียงใด |                        |      |     |           |       | ๙๘.๓๕ |
|--|------------------------|------|-----|-----------|-------|-------|
| หัวข้อการประเมิน   | น้อยที่สุดหรือไม่มีเลย | น้อย | มาก | มากที่สุด | คะแนน |       |
|  |                        |      |     |           |       |       |

| ๑๕. หน่วยงานของท่าน ใช้จ่ายงบประมาณเพื่อประโยชน์ส่วนตัว กลุ่ม หรือพวกพ้อง มากน้อยเพียงใด |                            |       |       |           | ๙๘.๓๕ |
|--|----------------------------|-------|-------|-----------|-------|
| หัวข้อการประเมิน   | น้อยที่สุดหรือ<br>ไม่มีเลย | น้อย  | มาก   | มากที่สุด | คะแนน |
| หน่วยงานของท่าน ใช้จ่ายงบประมาณเพื่อประโยชน์ส่วนตัว กลุ่ม หรือพวกพ้อง มาก<br>น้อยเพียงใด | ๙๕.๐๐%                     | ๕.๐๐% | ๐.๐๐% | ๐.๐๐%     | ๙๘.๓๕ |

| ๑๖. บุคลากรในหน่วยงานของท่าน มีการเบิกจ่ายเงิน ที่เป็นเท็จ เช่น ค่าทำงานล่วงเวลา ค่าวัสดุอุปกรณ์ หรือค่าเดินทาง ฯลฯ มากน้อยเพียงใด |                            |       |       |           | ๙๙.๑๘ |
|--|----------------------------|-------|-------|-----------|-------|
| หัวข้อการประเมิน   | น้อยที่สุดหรือ<br>ไม่มีเลย | น้อย  | มาก   | มากที่สุด | คะแนน |
| บุคลากรในหน่วยงานของท่าน มีการเบิกจ่ายเงิน ที่เป็นเท็จ เช่น ค่าทำงานล่วงเวลา<br>ค่าวัสดุอุปกรณ์ หรือค่าเดินทาง ฯลฯ มากน้อยเพียงใด  | ๙๗.๕๐%                     | ๒.๕๐% | ๐.๐๐% | ๐.๐๐%     | ๙๙.๑๘ |

| ๑๗. หน่วยงานของท่าน มีการจัดซื้อจัดจ้าง/การจัดหาพัสดุ และการตรวจรับพัสดุในลักษณะดังต่อไปนี้ มากน้อยเพียงใด |                            |       |        |           | ๙๐.๙๐ |
|--|----------------------------|-------|--------|-----------|-------|
| หัวข้อการประเมิน   | น้อยที่สุดหรือ<br>ไม่มีเลย | น้อย  | มาก    | มากที่สุด | คะแนน |
| โปร่งใส ตรวจสอบได้   | ๐.๐๐%                      | ๐.๐๐% | ๔๒.๕๐% | ๕๗.๕๐%    | ๘๕.๙๘ |
| เอื้อประโยชน์ให้ผู้ประกอบการรายใดรายหนึ่ง  | ๙๒.๕๐%                     | ๒.๕๐% | ๕.๐๐%  | ๐.๐๐%     | ๙๕.๘๓ |

| ๑๘. หน่วยงานของท่าน เปิดโอกาสให้ท่าน มีส่วนร่วม ในการตรวจสอบการใช้จ่ายงบประมาณ ตามประเด็นดังต่อไปนี้ มากน้อยเพียงใด |                            |       |        |           | ๘๒.๖๘ |
|---|----------------------------|-------|--------|-----------|-------|
| หัวข้อการประเมิน  | น้อยที่สุดหรือ<br>ไม่มีเลย | น้อย  | มาก    | มากที่สุด | คะแนน |
| สอบถาม  | ๐.๐๐%                      | ๐.๐๐% | ๕๒.๕๐% | ๔๗.๕๐%    | ๘๒.๖๘ |
| ทักท้วง   | ๐.๐๐%                      | ๐.๐๐% | ๔๗.๕๐% | ๕๒.๕๐%    | ๘๔.๓๓ |
| ร้องเรียน   | ๐.๐๐%                      | ๐.๐๐% | ๕๗.๕๐% | ๔๒.๕๐%    | ๘๑.๐๓ |

| ๑๙. ท่านได้รับมอบหมายงานจากผู้บังคับบัญชาอย่างเป็นธรรม มากน้อยเพียงใด |                            |       |        |           | ๘๐.๒๐ |
|---|----------------------------|-------|--------|-----------|-------|
| หัวข้อการประเมิน  | น้อยที่สุดหรือ<br>ไม่มีเลย | น้อย  | มาก    | มากที่สุด | คะแนน |
| ท่านได้รับมอบหมายงานจากผู้บังคับบัญชาอย่างเป็นธรรม มากน้อยเพียงใด     | ๐.๐๐%                      | ๐.๐๐% | ๖๐.๐๐% | ๔๐.๐๐%    | ๘๐.๒๐ |

| ๑๕ ท่านได้รับการประเมินผลการปฏิบัติงาน ตามระดับคุณภาพของผลงานอย่างถูกต้อง มากน้อยเพียงใด |                            |       |        |           |       | ๗๖.๐๘ |
|--|----------------------------|-------|--------|-----------|-------|-------|
| หัวข้อการประเมิน   | น้อยที่สุดหรือ<br>ไม่มีเลย | น้อย  | มาก    | มากที่สุด | คะแนน |       |
| ท่านได้รับการประเมินผลการปฏิบัติงาน ตามระดับคุณภาพของผลงานอย่างถูกต้อง มากน้อยเพียงใด    | ๐.๐๐%                      | ๐.๐๐% | ๗๒.๕๐% | ๒๗.๕๐%    | ๗๖.๐๘ |       |

| ๑๕ ผู้บังคับบัญชาของท่าน มีการคัดเลือกผู้เข้ารับการฝึกอบรม การศึกษาดูงาน หรือการให้ทุนการศึกษา อย่างเป็นธรรม มากน้อยเพียงใด |                            |       |        |           |       | ๗๗.๗๓ |
|---|----------------------------|-------|--------|-----------|-------|-------|
| หัวข้อการประเมิน  | น้อยที่สุดหรือ<br>ไม่มีเลย | น้อย  | มาก    | มากที่สุด | คะแนน |       |
| ผู้บังคับบัญชาของท่าน มีการคัดเลือกผู้เข้ารับการฝึกอบรม การศึกษาดูงาน หรือการให้ทุนการศึกษา อย่างเป็นธรรม มากน้อยเพียงใด    | ๐.๐๐%                      | ๐.๐๐% | ๖๗.๕๐% | ๓๒.๕๐%    | ๗๗.๗๓ |       |

| ๑๖ ท่านเคยถูกผู้บังคับบัญชาสั่งการให้ทำระสวนตัวของผู้บังคับบัญชา มากน้อยเพียงใด |                            |        |       |           |       | ๙๕.๐๕ |
|---|----------------------------|--------|-------|-----------|-------|-------|
| หัวข้อการประเมิน  | น้อยที่สุดหรือ<br>ไม่มีเลย | น้อย   | มาก   | มากที่สุด | คะแนน |       |
| ท่านเคยถูกผู้บังคับบัญชาสั่งการให้ทำระสวนตัวของผู้บังคับบัญชา มากน้อยเพียงใด    | ๘๕.๐๐%                     | ๑๕.๐๐% | ๐.๐๐% | ๐.๐๐%     | ๙๕.๐๕ |       |

| ๑๗ ท่านเคยถูกผู้บังคับบัญชาสั่งการให้ทำในสิ่งที่ไม่ถูกต้อง หรือมีความเสี่ยงต่อการทุจริต มากน้อยเพียงใด |                            |       |       |           |        | ๑๐๐.๐๐ |
|--|----------------------------|-------|-------|-----------|--------|--------|
| หัวข้อการประเมิน   | น้อยที่สุดหรือ<br>ไม่มีเลย | น้อย  | มาก   | มากที่สุด | คะแนน  |        |
| ท่านเคยถูกผู้บังคับบัญชาสั่งการให้ทำในสิ่งที่ไม่ถูกต้อง หรือมีความเสี่ยงต่อการทุจริต มากน้อยเพียงใด    | ๑๐๐.๐๐%                    | ๐.๐๐% | ๐.๐๐% | ๐.๐๐%     | ๑๐๐.๐๐ |        |

| ๑๘ การบริหารงานบุคคลของหน่วยงานของท่าน มีลักษณะดังต่อไปนี้ มากน้อยเพียงใด |                            |       |       |           |        | ๙๙.๔๕ |
|---|----------------------------|-------|-------|-----------|--------|-------|
| หัวข้อการประเมิน  | น้อยที่สุดหรือ<br>ไม่มีเลย | น้อย  | มาก   | มากที่สุด | คะแนน  |       |
| ถูกแทรกแซงจากผู้มีอำนาจ   | ๙๕.๐๐%                     | ๕.๐๐% | ๐.๐๐% | ๐.๐๐%     | ๙๘.๓๕  |       |
| มีการซื้อขายตำแหน่ง   | ๑๐๐.๐๐%                    | ๐.๐๐% | ๐.๐๐% | ๐.๐๐%     | ๑๐๐.๐๐ |       |
| เอื้อประโยชน์ให้กลุ่มหรือพวกพ้อง  | ๑๐๐.๐๐%                    | ๐.๐๐% | ๐.๐๐% | ๐.๐๐%     | ๑๐๐.๐๐ |       |

| 119 บุคลากรในหน่วยงานของท่าน มีการเอาทรัพย์สินของราชการ ไปเป็นของส่วนตัว หรือนำไปให้กลุ่มหรือพวกพ้อง มากน้อยเพียงใด |                            |       |       |           | ๘๘.๓๑ |
|---|----------------------------|-------|-------|-----------|-------|
| หัวข้อการประเมิน  | น้อยที่สุดหรือ<br>ไม่มีเลย | น้อย  | มาก   | มากที่สุด | คะแนน |
| บุคลากรในหน่วยงานของท่าน มีการเอาทรัพย์สินของราชการ ไปเป็นของส่วนตัว หรือนำไปให้กลุ่มหรือพวกพ้อง มากน้อยเพียงใด     | ๘๔.๘๗%                     | ๕.๑๓% | ๐.๐๐% | ๐.๐๐%     | ๘๘.๓๑ |

| 120 ขั้นตอนการขออนุญาตเพื่อยืมทรัพย์สินของราชการ ไปใช้ปฏิบัติงานในหน่วยงานของท่าน มีความสะดวกมากน้อยเพียงใด |                            |       |        |           | ๗๔.๖๒ |
|---|----------------------------|-------|--------|-----------|-------|
| หัวข้อการประเมิน  | น้อยที่สุดหรือ<br>ไม่มีเลย | น้อย  | มาก    | มากที่สุด | คะแนน |
| ขั้นตอนการขออนุญาตเพื่อยืมทรัพย์สินของราชการ ไปใช้ปฏิบัติงานในหน่วยงานของท่าน มีความสะดวกมากน้อยเพียงใด     | ๐.๐๐%                      | ๐.๐๐% | ๗๖.๙๒% | ๒๓.๐๘%    | ๗๔.๖๒ |

| 121 ถ้าต้องมีการขอยืมทรัพย์สินของราชการ ไปใช้ปฏิบัติงาน บุคลากรในหน่วยงานของท่าน มีการขออนุญาตอย่างถูกต้อง มากน้อยเพียงใด |                            |       |        |           | ๘๔.๗๗ |
|---|----------------------------|-------|--------|-----------|-------|
| หัวข้อการประเมิน  | น้อยที่สุดหรือ<br>ไม่มีเลย | น้อย  | มาก    | มากที่สุด | คะแนน |
| ถ้าต้องมีการขอยืมทรัพย์สินของราชการ ไปใช้ปฏิบัติงาน บุคลากรในหน่วยงานของท่าน มีการขออนุญาตอย่างถูกต้อง มากน้อยเพียงใด     | ๐.๐๐%                      | ๐.๐๐% | ๔๖.๑๕% | ๕๓.๘๕%    | ๘๔.๗๗ |

| 122 บุคคลภายนอกหรือภาคเอกชน มีการนำทรัพย์สินของราชการไปใช้ โดยไม่ได้ขออนุญาตอย่างถูกต้อง จากหน่วยงานของท่าน มากน้อยเพียงใด |                            |       |       |           | ๙๗.๔๖ |
|--|----------------------------|-------|-------|-----------|-------|
| หัวข้อการประเมิน   | น้อยที่สุดหรือ<br>ไม่มีเลย | น้อย  | มาก   | มากที่สุด | คะแนน |
| บุคคลภายนอกหรือภาคเอกชน มีการนำทรัพย์สินของราชการไปใช้ โดยไม่ได้ขออนุญาตอย่างถูกต้อง จากหน่วยงานของท่าน มากน้อยเพียงใด     | ๙๒.๓๑%                     | ๗.๖๙% | ๐.๐๐% | ๐.๐๐%     | ๙๗.๔๖ |

| 123 ท่านรู้แนวปฏิบัติของหน่วยงานของท่าน เกี่ยวกับการใช้ทรัพย์สินของราชการที่ถูกต้อง มากน้อยเพียงใด |                            |        |        |           | ๗๐.๒๖ |
|--|----------------------------|--------|--------|-----------|-------|
| หัวข้อการประเมิน   | น้อยที่สุดหรือ<br>ไม่มีเลย | น้อย   | มาก    | มากที่สุด | คะแนน |
| ท่านรู้แนวปฏิบัติของหน่วยงานของท่าน เกี่ยวกับการใช้ทรัพย์สินของราชการที่ถูกต้อง มากน้อยเพียงใด     | ๐.๐๐%                      | ๑๒.๘๒% | ๖๔.๑๐% | ๒๓.๐๘%    | ๗๐.๒๖ |

| ๒๕ หน่วยงานของท่าน มีการกำกับดูแลและตรวจสอบการใช้ทรัพย์สินของราชการ เพื่อป้องกันไม่ให้เกิดการนำไปใช้ประโยชน์ส่วนตัว กลุ่ม หรือพวกพ้อง มากน้อยเพียงใด |                        |       |        |           | ๗๘.๐๐ |
|--|------------------------|-------|--------|-----------|-------|
| หัวข้อการประเมิน   | น้อยที่สุดหรือไม่มีเลย | น้อย  | มาก    | มากที่สุด | คะแนน |
| หน่วยงานของท่าน มีการกำกับดูแลและตรวจสอบการใช้ทรัพย์สินของราชการ เพื่อป้องกันไม่ให้เกิดการนำไปใช้ประโยชน์ส่วนตัว กลุ่ม หรือพวกพ้อง มากน้อยเพียงใด    | ๐.๐๐%                  | ๐.๐๐% | ๖๖.๖๗% | ๓๓.๓๓%    | ๗๘.๐๐ |

| ๒๕ ผู้บริหารสูงสุดของหน่วยงานของท่าน ให้ความสำคัญ กับการต่อต้านการทุจริต มากน้อยเพียงใด |                        |       |        |           | ๘๑.๖๗ |
|---|------------------------|-------|--------|-----------|-------|
| หัวข้อการประเมิน  | น้อยที่สุดหรือไม่มีเลย | น้อย  | มาก    | มากที่สุด | คะแนน |
| ผู้บริหารสูงสุดของหน่วยงานของท่าน ให้ความสำคัญ กับการต่อต้านการทุจริต มากน้อยเพียงใด    | ๐.๐๐%                  | ๐.๐๐% | ๕๕.๕๖% | ๔๔.๔๔%    | ๘๑.๖๗ |

| ๒๖ หน่วยงานของท่าน มีการดำเนินการ ดังต่อไปนี้ หรือไม่            |         |       |        | ๑๐๐.๐๐ |
|--|---------|-------|--------|--------|
| หัวข้อการประเมิน   | มี      | ไม่มี | คะแนน  |        |
| ทบทวนนโยบายหรือมาตรการป้องกันการทุจริตในหน่วยงานให้มีประสิทธิภาพ | ๑๐๐.๐๐% | ๐.๐๐% | ๑๐๐.๐๐ |        |
| จัดทำแผนงานด้านการป้องกันและปราบปรามการทุจริตของหน่วยงาน         | ๑๐๐.๐๐% | ๐.๐๐% | ๑๐๐.๐๐ |        |

| ๒๖ ปัญหาการทุจริตในหน่วยงานของท่าน ได้รับการแก้ไข มากน้อยเพียงใด |                        |       |        |           | ๘๘.๐๘ |
|--|------------------------|-------|--------|-----------|-------|
| หัวข้อการประเมิน   | น้อยที่สุดหรือไม่มีเลย | น้อย  | มาก    | มากที่สุด | คะแนน |
| ปัญหาการทุจริตในหน่วยงานของท่าน ได้รับการแก้ไข มากน้อยเพียงใด    | ๐.๐๐%                  | ๐.๐๐% | ๓๖.๑๑% | ๖๓.๘๙%    | ๘๘.๐๘ |

| ๒๘ หน่วยงานของท่าน มีการดำเนินการดังต่อไปนี้ ต่อการทุจริตในหน่วยงาน มากน้อยเพียงใด |                        |       |        |           | ๙๐.๒๒ |
|--|------------------------|-------|--------|-----------|-------|
| หัวข้อการประเมิน   | น้อยที่สุดหรือไม่มีเลย | น้อย  | มาก    | มากที่สุด | คะแนน |
| เผยแพร่วังการทุจริต  | ๐.๐๐%                  | ๐.๐๐% | ๓๐.๕๖% | ๖๙.๔๔%    | ๘๙.๙๒ |
| ตรวจสอบการทุจริต   | ๐.๐๐%                  | ๐.๐๐% | ๓๐.๕๖% | ๖๙.๔๔%    | ๘๙.๙๒ |
| ลงโทษทางวินัย เมื่อมีการทุจริต   | ๐.๐๐%                  | ๐.๐๐% | ๒๗.๗๘% | ๗๒.๒๒%    | ๙๐.๘๓ |



| 1๒๙ หน่วยงานของท่าน มีการนำผลการตรวจสอบของฝ่ายตรวจสอบ ทั้งภายในและภายนอกหน่วยงานไปปรับปรุงการทำงาน เพื่อป้องกันการทุจริตในหน่วยงาน มากน้อยเพียงใด |                        |       |        |           | ๘๕.๓๓ |
|---|------------------------|-------|--------|-----------|-------|
| หัวข้อการประเมิน  | น้อยที่สุดหรือไม่มีเลย | น้อย  | มาก    | มากที่สุด | คะแนน |
| หน่วยงานของท่าน มีการนำผลการตรวจสอบของฝ่ายตรวจสอบ ทั้งภายในและภายนอกหน่วยงานไปปรับปรุงการทำงาน เพื่อป้องกันการทุจริตในหน่วยงาน มากน้อยเพียงใด     | ๐.๐๐%                  | ๐.๐๐% | ๔๔.๔๔% | ๕๕.๕๖%    | ๘๕.๓๓ |

| 1๓๐ หากท่านพบเห็นแนวโน้มการทุจริตที่จะเกิดขึ้นในหน่วยงานของท่าน ท่านมีความคิดเห็นต่อประเด็นดังต่อไปนี้ อย่างไร |                        |       |        |           | ๘๗.๔๐ |
|--|------------------------|-------|--------|-----------|-------|
| หัวข้อการประเมิน   | น้อยที่สุดหรือไม่มีเลย | น้อย  | มาก    | มากที่สุด | คะแนน |
| สามารถร้องเรียนและส่งหลักฐานได้อย่างสะดวก  | ๐.๐๐%                  | ๐.๐๐% | ๔๑.๖๗% | ๕๘.๓๓%    | ๘๖.๒๕ |
| สามารถติดตามผลการร้องเรียนได้  | ๐.๐๐%                  | ๐.๐๐% | ๓๘.๘๙% | ๖๑.๑๑%    | ๘๗.๑๗ |
| มั่นใจว่าจะมีการดำเนินการอย่างตรงไปตรงมา   | ๐.๐๐%                  | ๐.๐๐% | ๓๖.๑๑% | ๖๓.๘๙%    | ๘๘.๐๘ |
| มั่นใจว่าจะปลอดภัยและไม่มีผลกระทบต่อตนเอง  | ๐.๐๐%                  | ๐.๐๐% | ๓๖.๑๑% | ๖๓.๘๙%    | ๘๘.๐๘ |

| E๑ เจ้าหน้าที่ของหน่วยงานที่ท่านติดต่อ ปฏิบัติงาน/ให้บริการแก่ท่าน ตามประเด็นดังต่อไปนี้ มากน้อยเพียงใด |                        |       |        |           | ๘๓.๓๙ |
|---|------------------------|-------|--------|-----------|-------|
| หัวข้อการประเมิน  | น้อยที่สุดหรือไม่มีเลย | น้อย  | มาก    | มากที่สุด | คะแนน |
| เป็นไปตามขั้นตอนที่กำหนด  | ๐.๐๐%                  | ๓.๓๓% | ๔๕.๓๐% | ๕๑.๓๘%    | ๘๒.๘๓ |
| เป็นไปตามระยะเวลาที่กำหนด   | ๐.๐๐%                  | ๑.๑๐% | ๔๖.๔๑% | ๕๒.๔๙%    | ๘๓.๙๔ |

| E๒ เจ้าหน้าที่ของหน่วยงานที่ท่านติดต่อ ปฏิบัติงาน/ให้บริการแก่ท่าน กับผู้มาติดต่ออื่น ๆ อย่างเท่าเทียมกันมากน้อยเพียงใด |                        |       |        |           | ๘๔.๘๖ |
|---|------------------------|-------|--------|-----------|-------|
| หัวข้อการประเมิน  | น้อยที่สุดหรือไม่มีเลย | น้อย  | มาก    | มากที่สุด | คะแนน |
| เจ้าหน้าที่ของหน่วยงานที่ท่านติดต่อ ปฏิบัติงาน/ให้บริการแก่ท่าน กับผู้มาติดต่ออื่น ๆ อย่างเท่าเทียมกันมากน้อยเพียงใด    | ๐.๐๐%                  | ๑.๑๐% | ๔๓.๖๕% | ๕๕.๒๕%    | ๘๔.๘๖ |

| E๓ เจ้าหน้าที่ของหน่วยงานที่ท่านติดต่อ ให้ข้อมูลเกี่ยวกับการดำเนินการ/ให้บริการแก่ท่านอย่างตรงไปตรงมา ไม่ปิดบังหรือบิดเบือนข้อมูล มากน้อยเพียงใด |       |       |        |        | ๘๔.๘๖ |
|--|-------|-------|--------|--------|-------|
| เจ้าหน้าที่ของหน่วยงานที่ท่านติดต่อ ให้ข้อมูลเกี่ยวกับการดำเนินการ/ให้บริการแก่ท่านอย่างตรงไปตรงมา ไม่ปิดบังหรือบิดเบือนข้อมูล มากน้อยเพียงใด    | ๐.๐๐% | ๑.๑๐% | ๔๓.๖๕% | ๕๕.๒๕% | ๘๔.๘๖ |

|  |                        |      |     |           |       |
|--|------------------------|------|-----|-----------|-------|
| E๓ ค่าผิดพลาดของหน่วยงานที่ท่านติดต่อ ให้อัตโนมัติใช้ประเมินเกี่ยวกับบริการ/ให้บริการแก่ | น้อยที่สุดหรือไม่มีเลย | น้อย | มาก | มากที่สุด | คะแนน |
| ใด   |                        |      |     |           |       |

| หัวข้อการประเมิน  | น้อยที่สุดหรือไม่มีเลย | น้อย  | มาก    | มากที่สุด | คะแนน |
|---|------------------------|-------|--------|-----------|-------|
| เจ้าหน้าที่ของหน่วยงานที่ท่านติดต่อ ให้ข้อมูลเกี่ยวกับการดำเนินการ/ให้บริการแก่ท่านอย่างตรงไปตรงมา ไม่ปิดบังหรือบิดเบือนข้อมูล มากน้อยเพียงใด | ๐.๐๐%                  | ๐.๕๕% | ๔๔.๗๕% | ๕๕.๗๐%    | ๘๔.๘๖ |

| E๔ ในระยะเวลา ๑ ปีที่ผ่านมา ท่านเคยถูกเจ้าหน้าที่ของหน่วยงานที่ท่านติดต้อร้องขอให้จ่ายหรือให้สิ่งดังต่อไปนี้ เพื่อแลกกับการปฏิบัติงาน การอนุมัติอนุญาต หรือให้บริการ หรือไม่ |       |         |        |  | ๑๐๐.๐๐ |
|--|-------|---------|--------|--|--------|
| หัวข้อการประเมิน   | มี    | ไม่มี   | คะแนน  |  |        |
| เงิน   | ๐.๐๐% | ๑๐๐.๐๐% | ๑๐๐.๐๐ |  |        |
| ทรัพย์สิน  | ๐.๐๐% | ๑๐๐.๐๐% | ๑๐๐.๐๐ |  |        |
| ประโยชน์อื่น ๆ ที่อาจคำนวณเป็นเงินได้ เช่น การลดราคา การให้ความบันเทิง เป็นต้น   | ๐.๐๐% | ๑๐๐.๐๐% | ๑๐๐.๐๐ |  |        |

| E๕ หน่วยงานที่ท่านติดต่อ มีการดำเนินงาน โดยคำนึงถึงประโยชน์ของประชาชนและส่วนรวมเป็นหลัก มากน้อยเพียงใด |                        |       |        |           | ๘๒.๑๓ |
|--|------------------------|-------|--------|-----------|-------|
| หัวข้อการประเมิน   | น้อยที่สุดหรือไม่มีเลย | น้อย  | มาก    | มากที่สุด | คะแนน |
| หน่วยงานที่ท่านติดต่อ มีการดำเนินงาน โดยคำนึงถึงประโยชน์ของประชาชนและส่วนรวมเป็นหลัก มากน้อยเพียงใด    | ๐.๐๐%                  | ๐.๕๕% | ๕๓.๐๔% | ๔๖.๔๑%    | ๘๒.๑๓ |

| E๖ การเผยแพร่ข้อมูลของหน่วยงานที่ท่านติดต่อ มีลักษณะดังต่อไปนี้ มากน้อยเพียงใด |                        |       |        |           | ๗๘.๒๖ |
|--|------------------------|-------|--------|-----------|-------|
| หัวข้อการประเมิน   | น้อยที่สุดหรือไม่มีเลย | น้อย  | มาก    | มากที่สุด | คะแนน |
| เข้าถึงง่าย ไม่ซับซ้อน   | ๐.๐๐%                  | ๑.๑๑% | ๖๑.๖๗% | ๓๗.๒๒%    | ๗๘.๙๑ |
| มีช่องทางหลากหลาย  | ๐.๐๐%                  | ๒.๒๒% | ๖๓.๓๓% | ๓๔.๔๔%    | ๗๗.๖๑ |

| E๗ หน่วยงานที่ท่านติดต่อ มีการเผยแพร่ผลงานหรือข้อมูลที่สาธารณชนควรรับทราบอย่างชัดเจน มากน้อยเพียงใด |                        |      |     |           | ๘๓.๓๒ |
|---|------------------------|------|-----|-----------|-------|
| หัวข้อการประเมิน  | น้อยที่สุดหรือไม่มีเลย | น้อย | มาก | มากที่สุด | คะแนน |
|   |                        |      |     |           |       |

| E๗ หน่วยงานที่ท่านติดต่อ มีการเผยแพร่ผลงานหรือข้อมูลที่สามารถชนควรรับทราบอย่างชัดเจน มากน้อยเพียงใด |                        |       |        |           | ๘๓.๓๒ |
|---|------------------------|-------|--------|-----------|-------|
| หัวข้อการประเมิน  | น้อยที่สุดหรือไม่มีเลย | น้อย  | มาก    | มากที่สุด | คะแนน |
| หน่วยงานที่ท่านติดต่อ มีการเผยแพร่ผลงานหรือข้อมูลที่สามารถชนควรรับทราบอย่างชัดเจน มากน้อยเพียงใด    | ๐.๐๐%                  | ๐.๐๐% | ๕๐.๕๖% | ๔๙.๔๔%    | ๘๓.๓๒ |

| E๘ หน่วยงานที่ท่านติดต่อ มีช่องทางรับฟังคำติชมหรือความคิดเห็นเกี่ยวกับการดำเนินงาน/การให้บริการ หรือไม่ |        |       |       | ๙๙.๔๔ |
|---|--------|-------|-------|-------|
| หัวข้อการประเมิน  | มี     | ไม่มี | คะแนน |       |
| หน่วยงานที่ท่านติดต่อ มีช่องทางรับฟังคำติชมหรือความคิดเห็นเกี่ยวกับการดำเนินงาน/การให้บริการ หรือไม่    | ๙๙.๔๔% | ๐.๕๖% | ๙๙.๔๔ |       |

| E๙ หน่วยงานที่ท่านติดต่อ มีการชี้แจงและตอบคำถาม เมื่อมีข้อกังวลสงสัยเกี่ยวกับการดำเนินงานได้อย่างชัดเจน มากน้อยเพียงใด |                        |       |        |           | ๘๕.๕๘ |
|--|------------------------|-------|--------|-----------|-------|
| หัวข้อการประเมิน   | น้อยที่สุดหรือไม่มีเลย | น้อย  | มาก    | มากที่สุด | คะแนน |
| หน่วยงานที่ท่านติดต่อ มีการชี้แจงและตอบคำถาม เมื่อมีข้อกังวลสงสัยเกี่ยวกับการดำเนินงานได้อย่างชัดเจน มากน้อยเพียงใด    | ๐.๐๐%                  | ๑.๖๗% | ๔๓.๓๓% | ๕๕.๐๐%    | ๘๕.๕๘ |

| E๑๐ หน่วยงานที่ท่านติดต่อ มีช่องทางให้ผู้มาติดต่อร้องเรียนการทุจริตของเจ้าหน้าที่ในหน่วยงานหรือไม่ |        |       |       | ๙๘.๘๙ |
|--|--------|-------|-------|-------|
| หัวข้อการประเมิน   | มี     | ไม่มี | คะแนน |       |
| หน่วยงานที่ท่านติดต่อ มีช่องทางให้ผู้มาติดต่อร้องเรียนการทุจริตของเจ้าหน้าที่ในหน่วยงานหรือไม่     | ๙๘.๘๙% | ๑.๑๑% | ๙๘.๘๙ |       |

| E๑๑ เจ้าหน้าที่ของหน่วยงานที่ท่านติดต่อ มีการปรับปรุงคุณภาพการปฏิบัติงาน/การให้บริการให้ดีขึ้นมากน้อยเพียงใด |                        |       |        |           | ๘๒.๔๐ |
|--|------------------------|-------|--------|-----------|-------|
| หัวข้อการประเมิน   | น้อยที่สุดหรือไม่มีเลย | น้อย  | มาก    | มากที่สุด | คะแนน |
| เจ้าหน้าที่ของหน่วยงานที่ท่านติดต่อ มีการปรับปรุงคุณภาพการปฏิบัติงาน/การให้บริการให้ดีขึ้นมากน้อยเพียงใด     | ๐.๐๐%                  | ๐.๐๐% | ๕๓.๓๓% | ๔๖.๖๗%    | ๘๒.๔๐ |

| E๑๒ หน่วยงานที่ท่านติดต่อ มีการปรับปรุงวิธีการและขั้นตอนการดำเนินงาน/การให้บริการดีขึ้น มากน้อยเพียงใด |                        |      |     |           | ๘๐.๙๐ |
|--|------------------------|------|-----|-----------|-------|
| หัวข้อการประเมิน   | น้อยที่สุดหรือไม่มีเลย | น้อย | มาก | มากที่สุด | คะแนน |
| หน่วยงานที่ท่านติดต่อ มีการปรับปรุงวิธีการและขั้นตอนการดำเนินงาน/การให้บริการดีขึ้น มากน้อยเพียงใด     |                        |      |     |           |       |

| E๑๒ หน่วยงานที่ท่านติดต่อ มีการปรับปรุงวิธีการและขั้นตอนการดำเนินงาน/การให้บริการดีขึ้น มากน้อยเพียงใด |                        |       |        |           | ๘๐.๙๑ |
|--|------------------------|-------|--------|-----------|-------|
| หัวข้อการประเมิน   | น้อยที่สุดหรือไม่มีเลย | น้อย  | มาก    | มากที่สุด | คะแนน |
| หน่วยงานที่ท่านติดต่อ มีการปรับปรุงวิธีการและขั้นตอนการดำเนินงาน/การให้บริการดีขึ้น มากน้อยเพียงใด     | ๐.๐๐%                  | ๒.๒๒% | ๕๓.๓๓% | ๔๔.๔๔%    | ๘๐.๙๑ |

| E๑๓ หน่วยงานที่ท่านติดต่อ มีการนำเทคโนโลยีมาใช้ในการดำเนินงาน/การให้บริการให้เกิดความสะดวกรวดเร็วมากขึ้น หรือไม่ |         |       |        | ๑๐๐.๐๐ |
|--|---------|-------|--------|--------|
| หัวข้อการประเมิน   | มี      | ไม่มี | คะแนน  |        |
| หน่วยงานที่ท่านติดต่อ มีการนำเทคโนโลยีมาใช้ในการดำเนินงาน/การให้บริการ ให้เกิดความสะดวกรวดเร็วมากขึ้น หรือไม่    | ๑๐๐.๐๐% | ๐.๐๐% | ๑๐๐.๐๐ |        |

| E๑๔ หน่วยงานที่ท่านติดต่อ เปิดโอกาสให้ผู้รับบริการ ผู้มาติดต่อ หรือผู้มีส่วนได้ส่วนเสีย เข้าไปมีส่วนร่วมในการปรับปรุงพัฒนาการดำเนินงาน/การให้บริการของหน่วยงานได้ดีขึ้น มากน้อยเพียงใด |                        |       |        |           | ๗๗.๖๒ |
|--|------------------------|-------|--------|-----------|-------|
| หัวข้อการประเมิน   | น้อยที่สุดหรือไม่มีเลย | น้อย  | มาก    | มากที่สุด | คะแนน |
| หน่วยงานที่ท่านติดต่อ เปิดโอกาสให้ผู้รับบริการ ผู้มาติดต่อ หรือผู้มีส่วนได้ส่วนเสีย เข้าไปมีส่วนร่วมในการปรับปรุงพัฒนาการดำเนินงาน/การให้บริการของหน่วยงานได้ดีขึ้น มากน้อยเพียงใด     | ๐.๐๐%                  | ๑.๑๑% | ๖๕.๕๖% | ๓๓.๓๓%    | ๗๗.๖๒ |

| E๑๕ หน่วยงานที่ท่านติดต่อ มีการปรับปรุงการดำเนินงาน/การให้บริการ ให้มีความโปร่งใสมากขึ้น มากน้อยเพียงใด |                        |       |        |           | ๘๒.๕๗ |
|---|------------------------|-------|--------|-----------|-------|
| หัวข้อการประเมิน  | น้อยที่สุดหรือไม่มีเลย | น้อย  | มาก    | มากที่สุด | คะแนน |
| หน่วยงานที่ท่านติดต่อ มีการปรับปรุงการดำเนินงาน/การให้บริการ ให้มีความโปร่งใสมากขึ้น มากน้อยเพียงใด     | ๐.๐๐%                  | ๑.๖๗% | ๔๙.๔๔% | ๔๘.๘๙%    | ๘๒.๕๗ |

## ตัวชี้วัดย่อยที่ ๔.๑ ข้อมูลพื้นฐาน

## ข้อมูลพื้นฐาน

| ข้อ | ประเด็นการตรวจ  | ความคิดเห็น | คะแนน  |
|-----|-----------------|-------------|--------|
| ๐๑  | โครงสร้าง       |             | ๑๐๐.๐๐ |
| ๐๒  | ข้อมูลผู้บริหาร |             | ๑๐๐.๐๐ |
| ๐๓  | อำนาจหน้าที่    |             | ๑๐๐.๐๐ |

| ชื่อ | ประเด็นการตรวจ                    | ความคิดเห็น | คะแนน  |
|------|-----------------------------------|-------------|--------|
| 0๔   | แผนยุทธศาสตร์หรือแผนพัฒนาหน่วยงาน |             | ๑๐๐.๐๐ |
| 0๕   | ข้อมูลการติดต่อ                   |             | ๑๐๐.๐๐ |
| 0๖   | กฎหมายที่เกี่ยวข้อง               |             | ๑๐๐.๐๐ |

## ข่าวประชาสัมพันธ์

| ชื่อ | ประเด็นการตรวจ    | ความคิดเห็น | คะแนน  |
|------|-------------------|-------------|--------|
| 0๗   | ข่าวประชาสัมพันธ์ |             | ๑๐๐.๐๐ |

## การปฏิสัมพันธ์ข้อมูล

| ชื่อ | ประเด็นการตรวจ | ความคิดเห็น   | คะแนน  |
|------|----------------|---|--------|
| 0๘   | Q&A            | หน่วยงานควรแสดงถึงช่องทางที่ผู้รับบริการหรือผู้มีส่วนได้ส่วนเสียสามารถสอบถามข้อมูลต่างๆ ได้ และหน่วยงานสามารถที่จะสื่อสารให้คำตอบกับผู้สอบถามผ่านทางเว็บไซต์ของหน่วยงานได้ทันที (๒ way communication) | ๐.๐๐   |
| 0๙   | Social Network |   | ๑๐๐.๐๐ |

## ตัวชี้วัดย่อยที่ ๕.๖ การบริหารงาน

## แผนการดำเนินงาน

| ชื่อ | ประเด็นการตรวจ                                      | ความคิดเห็น | คะแนน  |
|------|---|-------------|--------|
| 0๑๐  | แผนดำเนินงานประจำปี                                 |             | ๑๐๐.๐๐ |
| 0๑๑  | รายงานการกำกับติดตามการดำเนินงานประจำปี รอบ ๖ เดือน |             | ๑๐๐.๐๐ |
| 0๑๒  | รายงานผลการดำเนินงานประจำปี                         |             | ๑๐๐.๐๐ |

## การปฏิบัติงาน

| ชื่อ | ประเด็นการตรวจ                 | ความคิดเห็น | คะแนน  |
|------|--------------------------------|-------------|--------|
| 0๑๓  | คู่มือหรือมาตรฐานการปฏิบัติงาน |             | ๑๐๐.๐๐ |

## การให้บริการ

| ชื่อ | ประเด็นการตรวจ | ความคิดเห็น | คะแนน |
|------|----------------|-------------|-------|
|------|----------------|-------------|-------|

| ข้อ | ประเด็นการตรวจ                          | ความคิดเห็น  | คะแนน  |
|-----|---|--|--------|
| 0๑๔ | คู่มือหรือมาตรฐานการให้บริการ           |  | ๑๐๐.๐๐ |
| 0๑๕ | ข้อมูลเชิงสถิติการให้บริการ             |  | ๑๐๐.๐๐ |
| 0๑๖ | รายงานผลการสำรวจความพึงพอใจการให้บริการ |  | ๑๐๐.๐๐ |
| 0๑๗ | E-Service                               | หน่วยงานควรมีการพัฒนา ระบบบริการอิเล็กทรอนิกส์ (E-Service) โดยเป็นช่องทางที่ผู้รับบริการ หรือผู้มีส่วนได้ส่วนเสีย สามารถขอรับบริการตามอำนาจหน้าที่หรือภารกิจของหน่วยงานตามที่กฎหมายกำหนด โดยจะต้องเป็นช่องทางผ่านทางเว็บไซต์ของหน่วยงาน หรือ อาจมีการนำแบนเนอร์/ไอคอน/ช่องทาง ในการเข้าถึง E-Service | ๐.๐๐   |

## ตัวชี้วัดย่อยที่ ๔.๓ การบริหารเงินงบประมาณ

## แผนการใช้จ่ายงบประมาณประจำปี

| ข้อ | ประเด็นการตรวจ   | ความคิดเห็น | คะแนน  |
|-----|--|-------------|--------|
| 0๑๘ | แผนการใช้จ่ายงบประมาณประจำปี                               |             | ๑๐๐.๐๐ |
| 0๑๙ | รายงานการกำกับติดตามการใช้จ่ายงบประมาณ ประจำปี รอบ ๖ เดือน |             | ๑๐๐.๐๐ |
| 0๒๐ | รายงานผลการใช้จ่ายงบประมาณประจำปี                          |             | ๑๐๐.๐๐ |

## การจัดซื้อจัดจ้างหรือการจัดหาพัสดุ

| ข้อ | ประเด็นการตรวจ   | ความคิดเห็น   | คะแนน  |
|-----|--|---|--------|
| 0๒๑ | แผนการจัดซื้อจัดจ้างหรือแผนการจัดหาพัสดุ                 |   | ๑๐๐.๐๐ |
| 0๒๒ | ประกาศต่าง ๆ เกี่ยวกับการจัดซื้อจัดจ้างหรือการจัดหาพัสดุ |   | ๑๐๐.๐๐ |
| 0๒๓ | สรุปผลการจัดซื้อจัดจ้างหรือการจัดหาพัสดุรายเดือน         |   | ๑๐๐.๐๐ |
| 0๒๔ | รายงานผลการจัดซื้อจัดจ้างหรือการจัดหาพัสดุประจำปี        | หน่วยงานควรแสดงข้อมูลสรุปผลการจัดซื้อจัดจ้างของหน่วยงาน ในปี พ.ศ. ๒๕๖๒ โดยมีข้อมูลรายละเอียด เช่น งบประมาณที่ใช้ในการจัดซื้อจัดจ้าง และจะต้องมีการเผยแพร่ข้อมูลผ่านทางเว็บไซต์หลักของหน่วยงาน | ๐.๐๐   |

## ตัวชี้วัดย่อยที่ ๔.๔ การบริหารและพัฒนาทรัพยากรบุคคล

## การบริหารและพัฒนาทรัพยากรบุคคล

| ข้อ | ประเด็นการตรวจ | ความคิดเห็น | คะแนน |
|-----|----------------|-------------|-------|
|-----|----------------|-------------|-------|

| ข้อ | ประเด็นการตรวจ                                | ความคิดเห็น  | คะแนน  |
|-----|---|--|--------|
| 0๒๕ | นโยบายการบริหารทรัพยากรบุคคล                  |  | ๑๐๐.๐๐ |
| 0๒๖ | การดำเนินการตามนโยบายการบริหารทรัพยากรบุคคล   |  | ๑๐๐.๐๐ |
| 0๒๗ | หลักเกณฑ์การบริหารและพัฒนาทรัพยากรบุคคล       | หน่วยงานควรแสดงหลักเกณฑ์การบริหารและพัฒนาทรัพยากรบุคคล ดังนี้ ๑) หลักเกณฑ์การสรรหาและคัดเลือกบุคลากร ๒) หลักเกณฑ์การบรรจุและแต่งตั้งบุคลากร ๓) หลักเกณฑ์การพัฒนาบุคลากร ๔) หลักเกณฑ์การประเมินผลการปฏิบัติงานบุคลากร ๕) หลักเกณฑ์การให้คุณให้โทษและการสร้างขวัญกำลังใจ และเป็นหลักเกณฑ์ที่ยังใช้บังคับในหน่วยงานในปี พ.ศ. ๒๕๖๓ | ๐.๐๐   |
| 0๒๘ | รายงานผลการบริหารและพัฒนาทรัพยากรบุคคลประจำปี |  | ๑๐๐.๐๐ |

## ตัวชี้วัดย่อยที่ ๙.๕ การส่งเสริมความโปร่งใส

## การจัดทำเรื่องร้องเรียนการทุจริต

| ข้อ | ประเด็นการตรวจ                                 | ความคิดเห็น | คะแนน  |
|-----|--|-------------|--------|
| 0๒๙ | แนวปฏิบัติการจัดการเรื่องร้องเรียนการทุจริต    |             | ๑๐๐.๐๐ |
| 0๓๐ | ช่องทางแจ้งเรื่องร้องเรียนการทุจริต            |             | ๑๐๐.๐๐ |
| 0๓๑ | ข้อมูลเชิงสถิติเรื่องร้องเรียนการทุจริตประจำปี |             | ๑๐๐.๐๐ |

## การเปิดโอกาสให้เกิดการมีส่วนร่วม

| ข้อ | ประเด็นการตรวจ                   | ความคิดเห็น | คะแนน  |
|-----|----------------------------------|-------------|--------|
| 0๓๒ | ช่องทางการรับฟังความคิดเห็น      |             | ๑๐๐.๐๐ |
| 0๓๓ | การเปิดโอกาสให้เกิดการมีส่วนร่วม |             | ๑๐๐.๐๐ |

## ตัวชี้วัดย่อยที่ ๑๐.๑ การดำเนินการเพื่อป้องกันการทุจริต

## เจตจำนงสุจริตของผู้บริหาร

| ข้อ | ประเด็นการตรวจ            | ความคิดเห็น | คะแนน  |
|-----|---------------------------|-------------|--------|
| 0๓๔ | เจตจำนงสุจริตของผู้บริหาร |             | ๑๐๐.๐๐ |
| 0๓๕ | การมีส่วนร่วมของผู้บริหาร |             | ๑๐๐.๐๐ |

## การประเมินความเสี่ยงเพื่อป้องกันการทุจริต

| ข้อ | ประเด็นการตรวจ | ความคิดเห็น | คะแนน |
|-----|----------------|-------------|-------|
|-----|----------------|-------------|-------|

| ข้อ | ประเด็นการตรวจ                             | ความคิดเห็น | คะแนน  |
|-----|--|-------------|--------|
| 0๓๖ | การประเมินความเสี่ยงการทุจริตประจำปี       |             | ๑๐๐.๐๐ |
| 0๓๗ | การดำเนินการเพื่อจัดการความเสี่ยงการทุจริต |             | ๑๐๐.๐๐ |

## การเสริมสร้างวัฒนธรรมองค์กร

| ข้อ | ประเด็นการตรวจ              | ความคิดเห็น | คะแนน  |
|-----|-----------------------------|-------------|--------|
| 0๓๘ | การเสริมสร้างวัฒนธรรมองค์กร |             | ๑๐๐.๐๐ |

## แผนปฏิบัติการป้องกันการทุจริต

| ข้อ | ประเด็นการตรวจ  | ความคิดเห็น   | คะแนน  |
|-----|---|---|--------|
| 0๓๙ | แผนปฏิบัติการป้องกันการทุจริตประจำปี                                |   | ๑๐๐.๐๐ |
| 0๔๐ | รายงานการกำกับติดตามการดำเนินการป้องกันการทุจริตประจำปี รอบ ๖ เดือน | ลิงค์ที่หน่วยงานนำเสนอไม่ปรากฏข้อมูล รายงานการกำกับติดตามการดำเนินการป้องกันการทุจริตประจำปี รอบ ๖ เดือน (ตรวจเมื่อ ๒๒.๗.๖๓ เวลา ๒๒.๕๒) | ๐.๐๐   |
| 0๔๑ | รายงานผลการดำเนินการป้องกันการทุจริตประจำปี                         |   | ๑๐๐.๐๐ |

## ตัวชี้วัดย่อยที่ ๑๐.๒ มาตรการภายในเพื่อป้องกันการทุจริต

## มาตรการส่งเสริมความโปร่งใสและป้องกันการทุจริตภายในหน่วยงาน

| ข้อ | ประเด็นการตรวจ   | ความคิดเห็น | คะแนน  |
|-----|--|-------------|--------|
| 0๔๒ | มาตรการส่งเสริมคุณธรรมและความโปร่งใสภายในหน่วยงาน                |             | ๑๐๐.๐๐ |
| 0๔๓ | การดำเนินการตามมาตรการส่งเสริมคุณธรรมและความโปร่งใสภายในหน่วยงาน |             | ๑๐๐.๐๐ |



## ผู้ตอบแบบวัดการรับรู้ของผู้มีส่วนได้ส่วนเสียภายนอก

| อายุ                    | ชาย | หญิง | อื่นๆ |
|-------------------------|-----|------|-------|
| ต่ำกว่า ๒๐ ปี           | ๐   | ๐    | ๐     |
| ๒๐ - ๓๐ ปี              | ๘   | ๓    | ๐     |
| ๓๑ - ๔๐ ปี              | ๑๖  | ๒๔   | ๐     |
| ๔๑ - ๕๐ ปี              | ๓๑  | ๔๑   | ๐     |
| ๕๑ - ๖๐ ปี              | ๒๑  | ๑๔   | ๐     |
| มากกว่า ๖๐ ปี           | ๑๑  | ๑๑   | ๐     |
| ระดับการศึกษา           | ชาย | หญิง | อื่นๆ |
| ประถมศึกษาหรือต่ำกว่า   | ๒๘  | ๓๐   | ๐     |
| มัธยมศึกษาหรือเทียบเท่า | ๕๐  | ๕๙   | ๐     |
| อนุปริญญาหรือเทียบเท่า  | ๔   | ๑    | ๐     |
| ปริญญาตรีหรือเทียบเท่า  | ๓   | ๓    | ๐     |
| สูงกว่าปริญญาตรี        | ๑   | ๐    | ๐     |
| อื่นๆ                   | ๑   | ๐    | ๐     |
| ติดต่อหน่วยงาน          | ชาย | หญิง | อื่นๆ |
| บุคคลทั่วไป             | ๘๓  | ๙๐   | ๐     |
| หน่วยงานของรัฐ          | ๑   | ๓    | ๐     |
| องค์กรธุรกิจ            | ๓   | ๐    | ๐     |
| อื่นๆ                   | ๐   | ๐    | ๐     |

## ผู้ตอบแบบวัดการรับรู้ของผู้มีส่วนได้ส่วนเสียภายใน

| อายุ                    | ชาย | หญิง | อื่นๆ |
|-------------------------|-----|------|-------|
| ต่ำกว่า 20 ปี           | 0   | 0    | 0     |
| 20 - 30 ปี              | 1   | 2    | 0     |
| 31 - 40 ปี              | 3   | 7    | 0     |
| 41 - 50 ปี              | 7   | 9    | 0     |
| 51 - 60 ปี              | 2   | 2    | 0     |
| มากกว่า 60 ปี           | 0   | 0    | 0     |
| ระดับการศึกษา           | ชาย | หญิง | อื่นๆ |
| ประถมศึกษาหรือต่ำกว่า   | 0   | 0    | 0     |
| มัธยมศึกษาหรือเทียบเท่า | 3   | 9    | 0     |
| อนุปริญญาหรือเทียบเท่า  | 0   | 0    | 0     |
| ปริญญาตรีหรือเทียบเท่า  | 9   | 14   | 0     |
| สูงกว่าปริญญาตรี        | 2   | 2    | 0     |
| อื่นๆ                   | 0   | 0    | 0     |

สภาพแวดล้อมการทำงานของเจ้าหน้าที่ในหน่วยงานภาครัฐ ประจำปี ๒๕๖๓

จำนวนบุคลากร

ความสุขในการทำงาน

